



WIHAG® Plastivan Bausatzsysteme

Der flexible Bausatz für individuelle Aufbau-Lösungen





Das WIHAG®Plastivan Bausatzsystem ist die effiziente und hochwertige Lösung für Aufbau-Sonderanfertigungen. Es bietet Ihnen alle Optionen, um individuelle Kundenanforderungen exakt nach Plan umzusetzen – Ihren Aufwand jedoch erheblich zu verringern. Mit WIHAG®Plastivan zahlt sich auch der anspruchsvollste Auftrag aus!

Inhalt



Einsatzbereiche



Ausstattungsdetails

Übersicht & Einbauten

WIHAG®Plastivan Bausatzsysteme
Übersicht
Seite 6

Einsatzbereiche

Seitentüren, Klappen, Rampen
Seite 9

Schiebe- und Faltwandanlagen
Seite 10

Heckrahmen
Seite 11

Kühl- und Frischdienst
Seite 12

Innenausstattung

Die individuellen Ausstattungsmöglichkeiten des WIHAG®Plastivan
Seite 13

WIHAG®Plastivan – Sonderanfertigungen leicht gemacht

Das Konzept des WIHAG®Plastivan Bausatzsystems ist so einfach wie genial: Sie planen Aufbauten nach den Anforderungen Ihrer Kunden, wir liefern Ihnen einen individuellen Bausatz plus Zubehör. Nach Ihren Vorgaben werden Seiten- und Stirnwände sowie das Dach des Aufbaus in Sandwicheausführung geliefert – entweder mit beidseitiger GFK- oder GFK-/Aluminiumbeschichtung. Wandstärke und Maße werden Ihrem Bedarf angepasst. Mit dem Klick-Montagesystem sind alle weiteren Arbeiten von Ihnen schnell und einfach zu erledigen. Der Innenausbau wird von uns vorbereitet, das passende Zubehör mitgeliefert.



Aufbau-Varianten für jeden Bedarf

- Frisch- und Tiefkühlendienst – als isolierter Aufbau
- Präsentationsfahrzeuge – für Messen und Roadshows
- Blumentransporte- und Verkaufsfahrzeuge, z. B. für Marktbesucher
- Kommunalfahrzeuge – Feuerwehr, THW, Krankentransport...
- Schaustellerfahrzeuge – vom Imbisswagen bis zur Geisterbahn
- Personentransporte – Spezialbusse für unwegsames Gelände
- Wohnmobile – exklusive Wohnung oder Büro für unterwegs
- Pferdetransporter – für die Unterbringung von Sportpferden



Die Vorteile von WIHAG®Plastivan auf einen Blick

- Individuell: Das Bausatzsystem wird nach Ihrer Planung gefertigt
- Flexibel: Einbauten und Ausschnitte sind überall möglich
- Effizient: Das schnelle und einfache Klick-Montagesystem reduziert Ihren Arbeitsaufwand
- Kompakt: Isolier-, selbsttragende oder Leiselaufböden können mitgeliefert werden
- Lukrativ: Komplizierteste Aufträge können problemlos von Ihnen umgesetzt werden



Profitieren Sie von unserem Service

Bei der Umsetzung Ihrer Kundenaufträge stellen Ihnen unsere Berater ihr Know-how zur Verfügung. Gemeinsam wird eine individuelle Planung des WIHAG®Plastivan-Aufbaus entwickelt. Exakt auf dieser Grundlage wird der Bausatz angefertigt. Nutzen Sie unser Angebot, um sich Ihre Arbeit leichter und rentabler zu machen!



Bis ins kleinste Detail

Ihre Vorgaben werden von uns 1:1 umgesetzt, wie z. B. Einlagen, Leerrohre oder Verstärkungen im Schaum aus Aluminium, Stahl oder Holz.



Sichere und komfortable Montage

Das besonders sichere Klicksystem sorgt für eine einfache, schnelle und sichere Montage des WIHAG®Plastivan. Eine zusätzliche Vernietung ist unnötig.



Fenster und Türen – flexibel platzierbar

Alle Fenster, Schiebefenster, Türen, Klappen und Rollläden lassen sich genau an der gewünschten Position und in der benötigten Anzahl einbauen. Für die Be- und Entlüftung stehen Kiemenbleche, Dachhauben, Stirnwandklappen oder Elektro-Lüfter zur Verfügung. Das fertig vormontierte Zubehör muss nur noch eingesetzt werden.

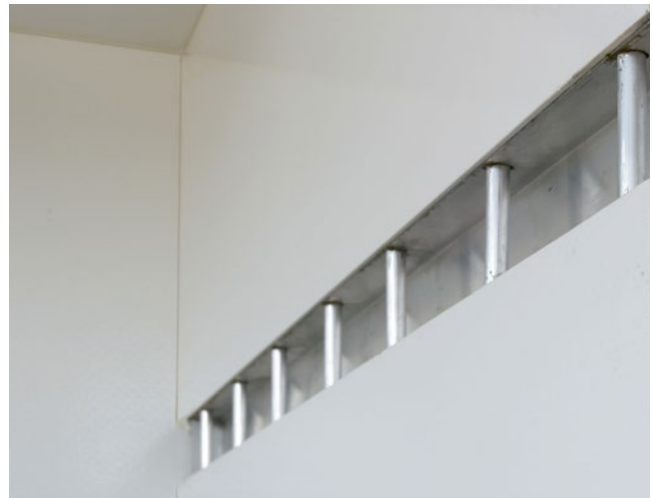
Bedarfsorientierte Innenraumaufteilung

Trennwände können an beliebiger Position in Längs- und Querrichtung montiert werden, um die Gesamtfläche ganz nach Bedarf aufzuteilen. Gesetzliche Vorgaben im Hygiene- und Lebensmittelbereich lassen sich so ebenfalls problemlos umsetzen.



Ideal als Werbeträger

Durch ihre nietfreie Optik lässt sich die Außenfläche des WIHAG®Plastivan problemlos werblich gestalten.



Sicherheit im Laderaum

Ankerschienen und eingelassene Zurrleisten sorgen in Verbindung mit geeigneten Zurrmitteln für Sicherheit. Für Ihr Beleuchtungskonzept steht Ihnen eine große Auswahl geeigneter Leuchten-Alternativen zur Verfügung.

Der Boden ist isoliert und wird bei Bedarf mit einem Belag aus Aluminium oder Holz geliefert. Speziellen Anforderungen werden Bodenbeschichtungen wie z. B. GETO Marotaan oder GETO Horsefloor gerecht.

Für jeden Einsatzbereich die passende Ausführung

Der Bausatz besteht aus Sandwichelementen, die mit eloxierten Aluminiumprofilen für die Seitenwände, Stirnwände und das Dach versehen sind. Durch die Profilierung mit dem Klick-Schnellmontagesystem und die Verklebung bleibt der Bausatz völlig nietfrei. Die kompakte Bauweise verhindert das Entstehen von Kältebrücken. Je nach Einsatzbereich wählen Sie aus, welche Ausführungen von Wänden, Dach, Deckschicht und Einlagen für Ihr Projekt sinnvoll sind:

Wandstärken

16 bis 101 mm

Dachstärken

34 bis 101 mm

Deckschichten

- 2 mm GFK-Decksicht (Standard)
- 2 und 2,5 mm GFK-Deckschicht mit Gewebeeinlage
- Als Außendeckschicht zusätzlich eine Gelcoatbeschichtung
- Als Außendeckschicht eine 1,2 mm Aluminium-Außenhaut, weiß einbrennlackiert

Einlagen und Verstärkungen

- Leerrohre aus Kunststoff
- Rohrbahnenanlage im Dach
- Verstärkungen im Boden, im Dach sowie in den Stirn- und Seitenwänden optional aus Holz, Aluminium oder Stahl.



Rohrbahn versenkt



Kunststoff-Leerrohr



Iso-Boden in unterschiedlichen Ausführungen



Iso-Dach mit Außenrahmen



Plastivan als Baukastensystem



Vorbereitet für eine leichte und schnelle Montage

Seitentüren, Klappen und Rampen

Seitentüren, Klappen und Rampen werden je nach Anforderung an beliebiger Position im Bausatz fertig montiert und sind in allen Größen lieferbar.

Weitere Wahlmöglichkeiten

- Aufgesetzte oder verdeckte Dichtungen
- Verschluss als innenliegender Drehstangenverschluss oder als Treibstangenschloss – jeweils in Stahl verzinkt oder aus Edelstahl
- Außenaufliegende Scharniere aus Aluminium, Stahl verzinkt oder Edelstahl oder etwa mit dem wartungsfreien TILA Türband von Titgemeyer
- Klappen sind auch mit Aluminium-Profilscharnieren lieferbar
- Seitliche Rampen, beispielsweise für Tiertransporte, sind mit einer entsprechenden Anbindung zum Bodenrahmen ausgerüstet



Personentür mit Coupé-Einstieg



Auffahrrampe



Seitenklappen mit verdeckter Dichtung



Rolläden und Rolltore

Rolläden und Rolltore sind an jeder Position flexibel einsetzbar. Die Rolläden sind als Aufroll- oder Dachzugtyp für die Seitenwände verfügbar, die Rolltore als Dachzugtyp für das Heckportal.



Seitenwand mit Rolläden, Aufstellklappe und Kiemenblech auf engstem Raum vereint.

Fenster

Die eloxierten Aluminiumfenster sind als Fest- und Schiebefenster in unterschiedlichen Ausführungen und in jeder gewünschten Position fertig montiert einsetzbar.



Fenster mit Alurahmen in der Seitenwand montiert

Schiebe- und faltwandanlagen

fertig montiert in der Seitenwand

Faltwand

- Mit innenliegenden Drehstangenverschlüssen aus verzinktem Stahl oder Edelstahl
- Mit außenliegenden Scharnieren aus Aluminium, verzinktem Stahl oder Edelstahl, wahlweise auch mit dem bewährten TILA Türband
- Türaufhängung oben in C-Schiene laufend, schwenkbar

Schiebewand

- Seitenwand bestehend zum Beispiel aus zwei Schiebewandelementen, die versetzt in einem Schienensystem geführt werden
- Verschluss mit Schiebewandverschluss und Türdrücker
- Besendichtung zwischen den Türelementen
- Türanschlagsdichtung vorn und hinten



Verdeckte Dichtung an allen Türen und Klappen



Große Öffnung bei freitragendem Dach



Leichtgängige Schiebewandanlage



... variabel zu öffnen

Heckrahmen

Der Heckrahmen aus Stahl, Edelstahl oder Aluminium kann den individuellen Anforderungen an die geplante Nutzung problemlos angepasst werden.

Auch eine verstärkte Ausführung ist lieferbar.

Mögliche Einbauten sind

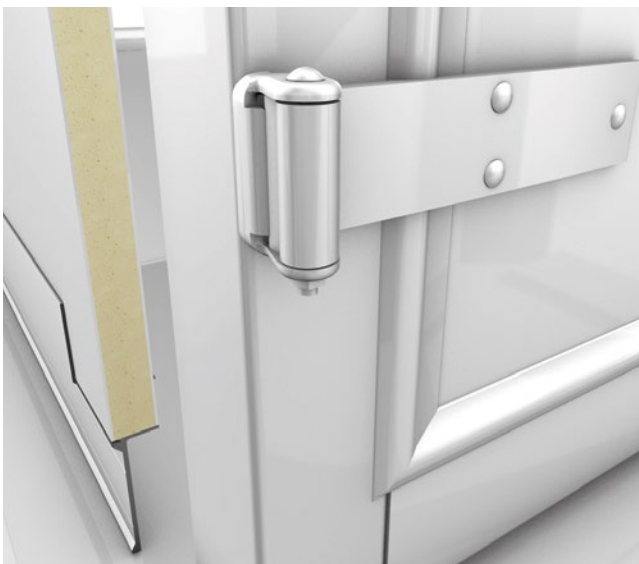
- Isolierte Türen in Sandwichbauweise (35 mm) mit PVC Hart/Weich Dichtung, innenliegenden oder außenaufliegenden Verschlüssen aus verzinktem Stahl, Edelstahl oder Aluminium und mit Scharnieren aus verzinktem Stahl, Edelstahl oder Aluminium
- Klappe über Ladebordwand inklusive der Gasfedern
- GETO Megaport II Volumenhecktüren
- Rampe aus Aluminium oder Sandwich-Bauweise mit Esma-ti-Rampenheber z. B. für Tiertransporte
- Offenes Portal zur Montage eines Rolltores oder einer Ladebordwand Ihrer Wahl



Volumenhecktür für optimale Ladelänge



Plastivanaufbau als Durchlader mit montierten Türen und innenliegendem Überfahrblech oder mit Ladebordwand und Oberklappe.



Portal mit aufgesetzten Scharnieren



Vorgefertigtes Portal, leicht zu montieren

Kühl- und Frischedienst

WIHAG®Plastivan ist sowohl im Kühl- als auch im Frischedienst einsetzbar. Der geforderte K-Wert im Frischedienst (0,7) wird bei vorhandener Bodenisolierung schon ab einer Wandstärke von 34 mm und im Dach ab 54 mm erreicht.

Im Kühlbereich ist durch eine entsprechende Kombination von Wandstärken (Seiten- und Stirnwand) sowie Dach- und Bodenstärken ein K-Wert von 0,4 erreichbar. Tiefkühltemperaturen sind damit dauerhaft zu halten.

Die Befestigung eines Kühlgerätes an der Stirnwand oder im Bereich des Daches durch einen negativen Dachausschnitt lässt sich durch entsprechende Einlagen und Verstärkungen in allen benötigten Gewichtsklassen realisieren – ein Vorteil für die Höhe und Optik des Fahrzeuges.



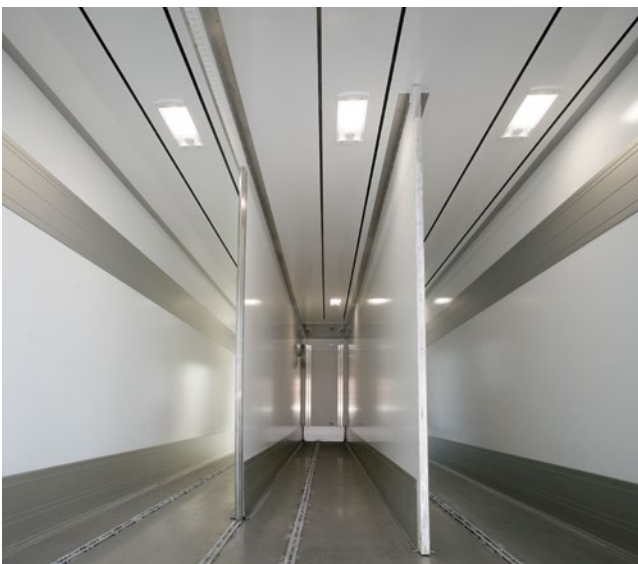
Negativer Dachausschnitt für die Montage einer Kühlanlage



Faltwandanlage für die seitliche Beladung

Mehrkammersysteme und Trennwände

Ein Mehrkammersystem ist sowohl für den Kühl- und Frischedienst als auch für den Einsatz im Hygiene-Bereich einsetzbar, unabhängig von der genutzten Wandstärke. Eine Trennung kann in Längs- und Querrichtung eingebaut werden. Zusätzlich besteht die Möglichkeit, jede Kammer durch Schwenklappen zu unterteilen.



Mehrkammersysteme für eine optimale Nutzung des Kühlsystems



Innen-Beleuchtung

Neon-Einbau- und Aufbaudeckenleuchten mit Vorschaltgerät in 12 bzw. 24 Volt, sind in verschiedenen Abmessungen und Ausführungen lieferbar. Bei der Einbauvariante sind die Beleuchtungselemente bereits bei Lieferung fertig eingebaut.



Tageslicht über ein Lichtfeld



Neonlicht eingelassen bei Dunkelheit

Lüftung

Die Be- und Entlüftung des Innenraumes lässt sich sowohl über Kiemenbleche, Lüftungsklappen, Dachlüfter, Schiebelüfter oder Dachhauben realisieren. Im Kühlbereich werden isolierte Lüftungsklappen eingesetzt.



Versenkt montierte Lüftungssysteme



Aufgesetztes Kiemenblech

Ladungssicherung

Für die Ladungssicherung stehen Ankerschienen und Zurrleisten aus Aluminium, verzinktem Stahl sowie Edelstahl in Ein- und Aufbauvarianten zur Verfügung. Sie können an jeder Position für Sperrstangen und Zurrgurte genutzt werden.



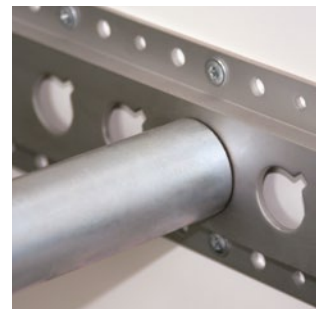
Kombiankerschiene versenkt montiert



Zurrleiste versenkt montiert



Ankerschienen mit Gurt oder Sperrstange



Dacheinbauten

Je nach Anwendungsbereich können zahlreiche Dacheinbauten vorgenommen werden:

- Eingelassene C-Schiene für das Mehrkammersystem
- Rohrbahnen für Lebensmitteltransporte
- Ankerschienen zur vertikalen Ladungssicherung
- Verstärkungen und Leerrohre
- Dachhauben und Lichtbahnen



Lichtfeld im Dach



Ausstellklappe im Dach



Rohrbahn eingelassen



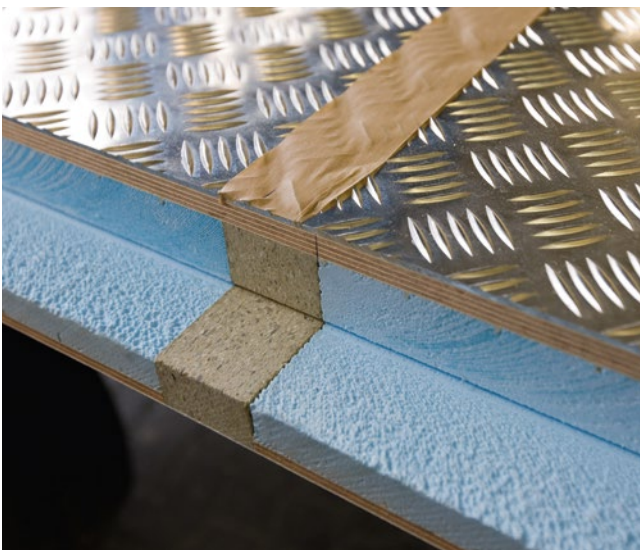
Deckenleuchte

Isolierte Böden

Isolierte Böden sind in unterschiedlichen Ausführungen mit Untergurtprofil oder als selbsttragender, isolierter Boden mit Klick-System optional ab Werk lieferbar.

Wählbare Varianten

- AW 100
- Siebdruckplatte
- Aluminium Quintettblech
- Aluminium Gerstenkornblech
- Aluminium Leiselaufboden



Iso-Boden mit Verstärkungen und Alu-Oberfläche



Iso-Boden mit Marothon Bodenbeschichtung

Lösungen für jede Aufgabenstellung

Der WIHAG®Plastivan ist ein flexibles Bausatzsystem zur Realisierung unterschiedlichster Anforderungen. Außer dem bereits genannten Zubehör bieten wir Ihnen viele andere Möglichkeiten, um auch die ausgefallensten Vorstellungen Ihrer Kunden umzusetzen.

Unsere Konstrukteure beraten Sie gern bei Ihrer Planung.



Mehrkammersystem mit offenem Portal

Nach genauer Planung werden die Einzelteile beim Fahrzeugbauer angeliefert und können für die Montage vorbereitet werden.



Nicht nur bei Erstaufbauten unterstützen und beraten die Fachleute von WIHAG den Fahrzeugbauer bei den Montagearbeiten.



Die Ausführung des Bausatzes entspricht exakt den Planungen der Konstrukteure. Der Aufbau nach Maß wird einfach zügig und problemlos montiert.



Urheberrecht

Alle Texte, Bilder, technische Unterlagen und sonstige Informationen in diesem Katalog unterliegen dem Urheberrecht der WIHAG Fahrzeugbausysteme GmbH. Jegliche Wieder- und Weitergabe, in Kopie oder sonstige Vervielfältigung oder Nutzung ist ohne vorherige Zustimmung der WIHAG Fahrzeugbausysteme GmbH nicht gestattet.

Lieferungs- und Zahlungsbedingungen

Lieferungen erfolgen ausschließlich zu unseren Lieferungs- und Zahlungsbedingungen.

Haftungsbeschränkungen

Die in diesem Katalog verzeichneten technischen Daten, Leistungsbeschreibungen, Zeichnungen, Abbildungen, Maße, Gewichte oder sonstige Leistungsdaten sowie Empfehlungen und Hinweise, z. B. zum Einbau der von uns angebotenen Teile, sind nur dann verbindlich, wenn dies ausdrücklich vereinbart wird. Grundsätzlich ist vielmehr der Anwender verpflichtet, im und für den konkreten Einzelfall selbst zu prüfen und zu entscheiden, ob und wie die von uns angebotenen Komponenten verwendet werden können.

Wir haften für Schäden bei Vorsatz, grober Fahrlässigkeit und Verletzung wesentlicher Vertragspflichten, sowie bei Fehlern zugesicherter Eigenschaften. Darüber hinaus nicht ausdrücklich in diesen Bedingungen zugestandene Schadenersatzansprüche werden bei Kunden, die keine Verbraucher sind ausgeschlossen, in jedem Fall aber bei diesen Kunden, die keine Verbraucher sind, auf die bei Vertragsabschluss voraussehbaren Schäden, sowie der Höhe nach auf den Lieferwert begrenzt. Soweit unsere Haftung ausgeschlossen oder beschränkt ist, gilt dies entsprechend für die persönliche Haftung von Mitarbeitern, gesetzlichen Vertretern und Erfüllungsgehilfen. In allen Fällen grober Fahrlässigkeit durch einfache Erfüllungsgehilfen haften wir gegenüber Kunden, die keine Verbraucher sind, nur auf Ersatz des typischen, vorhersehbaren Schadens. Die gesetzliche Regelung der Beweislast bleibt hiervon unberührt. Die vorstehenden Haftungsbeschränkungen gelten nicht für Ansprüche aus dem ProdHaftG, für Schäden aus der Verletzung von Leben, Körper oder der Gesundheit oder Sachschäden an privat genutzten Gegenständen.

Über uns

Die WIHAG wurde 1945 gegründet und ist seit diesem Zeitpunkt als Lieferant der europäischen Nutzfahrzeugindustrie tätig. Zunächst agierte sie nur als Händler und seit Mitte der siebziger Jahre auch als Produzent von eigenen Produkten.

Ab 2005 erfolgte eine konsequente Ausrichtung auf eigenentwickelte Fahrzeugbaukomponenten mit höchstem technischen Anspruch und herausragender Qualität, produziert in unserem Standort Stadtilm bei Erfurt. Europäische Schwesterunternehmen ergänzen unsere Kapazitäten und Fertigungsmöglichkeiten.

Wir bieten Lösungen für eine breite Produktpalette aus der Transportbranche an: Komponenten für Aufbauten, komplette Aufbaubausätze, Anbauteile für Fahrgestelle und Wechselbehälter.

Verwaltung

WIHAG Fahrzeugbausysteme GmbH
Herforder Straße 22
33602 Bielefeld / DE

Postfach 10 31 47
33531 Bielefeld / DE

T +49 521 1455-0
E post@wihag.de
W wihag.de

Produktionsstandorte

WIHAG Fahrzeugbausysteme GmbH
Werk Stadtilm
Am Haunberg 1
99326 Stadtilm / DE

T +49 3629 77501 - 0
E post@wihag.de
W wihag.de

WIHAG Fahrzeugbausysteme GmbH
Werk Lotte
Daimlerstraße 13 - 15
49504 Lotte / DE

T +49 521 1455 - 0
E post@wihag.de
W wihag.de